

**¿ Necesita conectar
su sistema SCADA
a sitios remotos ?**



**Dispositivo
VPN industrial**

www.ewon.es/eFive

eFive es la tecnología puente perfecta entre su PLC remoto y su sistema SCADA en toda una serie de aplicaciones. Se ofrecen dos versiones distintas: el eFive 25 y el eFive 100, que permiten, respectivamente, 50 y 200 conexiones VPN remotas permanentes. Ambos se han diseñado para instalarse y administrarse con gran facilidad mediante la interfaz de usuario basada en web que incorporan.

eFive

¿ Porqué el eFive es la mejor opción para el control en tiempo real de las instalaciones no críticas ?

- Solución abierta compatible con los principales protocolos PLC y con el software de SCADA (sin servidor OPC)
- Fácil de configurar mediante asistentes
- Solución VPN totalmente segura
- VPN en modo Bridge para facilitar la implantación
- Versatilidad de conexión: 2G, 3G, DSL o LAN, con enlace de reserva



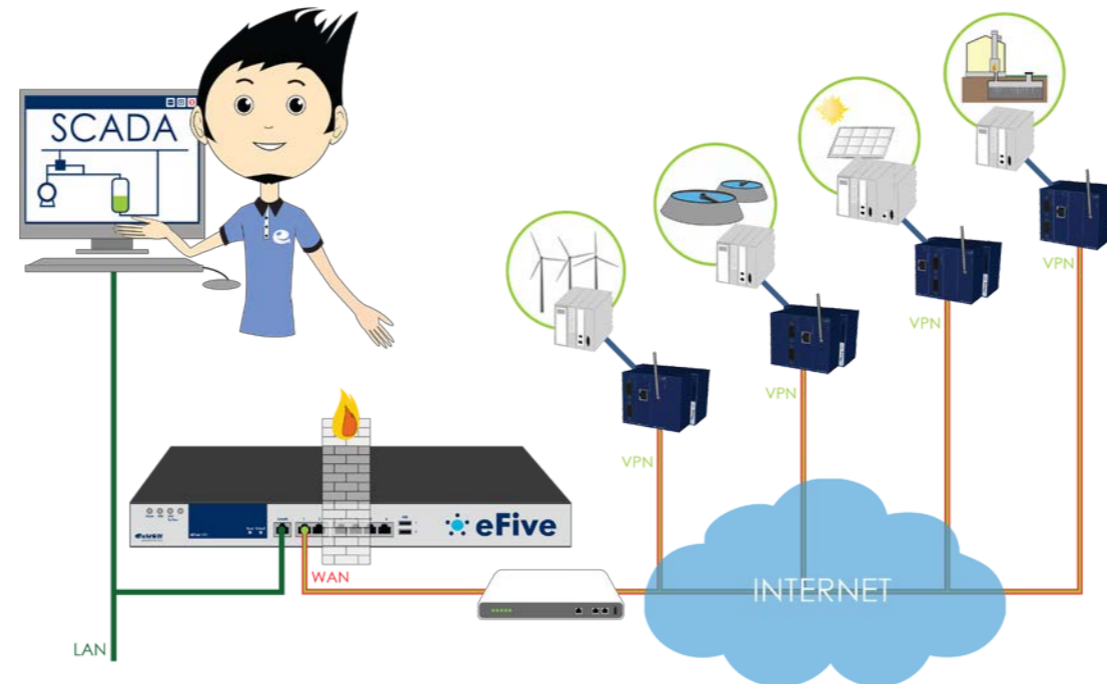
APLICACIONES HABITUALES

- Abastecimiento de agua y gestión de aguas residuales
- Generación de energía eólica
- Fotovoltaicas
- Biogás
- ...



Active su control remoto eFive

Su aplicación de control remoto, en pocos clics...



Arquitectura típica

eFive ofrece una conexión a Internet dedicada en la red SCADA. eFive controla todas las tareas de conectividad y seguridad para conectar su red SCADA a sitios remotos.

1. eFive = Firewall + servidor VPN
2. Requisitos: Acceso a Internet con IP fija o DynDNS

PLC + eWON

- Servidor Modbus TCP y pasarela integrada para facilitar la integración con un amplio abanico de dispositivos industriales Ethernet/Serie mediante varios protocolos: PPI, MPI, Profibus, ISO TCP, DF1, EtherNet/IP®, Modbus RTU, Modbus TCP, FINS Hostlink, FINS TCP, etc.
- Almacenamiento de los datos en caso de que se pierda la comunicación
- Routers industriales completos
- Configuración sencilla mediante asistentes

SCADA + eFive

- Fácil integración en la red informática local
- Instalación de tipo «conectar y listo»
- Enrutamiento y seguridad
- VPN en modo Bridge para acceder directamente a los dispositivos remotos

¿ Que es el eFive ?

Firewall fácil de gestionar

El firewall integrado de eFive protege su red de control frente a las amenazas de Internet, y permite acceder cómodamente a los recursos dentro y fuera de la red. La interfaz del firewall es muy práctica e intuitiva. eFive Traffic Shaping y los diagramas de tráfico, sistemas, firewall e IDS le ayudan a monitorizar y proteger su aplicación.

Servidor VPN seguro

Entre el PLC y el sistema SCADA se crea una extranet VPN segura (True SSL/TLS, Open VPN). Gracias a los asistentes, la configuración resulta sencilla y no precisa de conocimientos específicos. Se pueden conectar e interconectar hasta 200 sitios remotos.

PROGRAMA DE MANTENIMIENTO GOLD

Además del mantenimiento estándar, que siempre será gratuito, el programa de mantenimiento Gold de eFive le ofrece un nivel superior de asistencia para que su aplicación SCADA funcione perfectamente.

1. Asistencia remota directa a través de Internet
2. Sustitución del producto al siguiente día laborable
3. Extensión de la garantía hasta un máximo de 3 años.

Programa de mantenimiento Gold - 1 año

Para eFive 25 - Referencia: E591101
Para eFive 100 - Referencia: E591201

Programa de mantenimiento Gold - 3 años

Para eFive 25 - Referencia: E593101
Para eFive 100 - Referencia: E593201

Seleccione SU eFive

| |  eFive 25 |  eFive 100 |
|-------------------------------|---|--|
| Número de conexiones | 50 | 200 |
| Velocidad de VPN | 25 Mbps | 55 Mbps |
| Carcasa | Sobremesa | En bastidor, 1U |
| Dimensiones | 44 mm (ancho) x 230 mm (fondo) x 152,1 mm (alto) 1,73 pulg. (ancho) x 9,05 pulg. (fondo) x 5,98 pulg. (alto) | 44 mm (ancho) x 430 mm (fondo) x 248 mm (alto) 1,73 pulg. (ancho) x 16,93 pulg. (fondo) x 9,76 pulg. (alto) |
| Fuente de alimentación | Externa 12 V - 5 A Adaptador de CA/CC incluido | 230 VAC, 3 A máx. |
| Ethernet | 4 x 10/100/1000 Mbps (RJ45) | 6 x 10/100/1000 Mbps (RJ45) |
| Interfaz serie | 1 x RS232 (DB9) para el acceso a la consola | 1 x RS232 (RJ45) para el acceso a la consola |
| Interfaces USB | 2 puertos USB | 2 puertos USB |
| Disco duro | Disco de estado sólido (SSD) | Disco de estado sólido (SSD) |
| Refrigeración | Sin ventilador | Ventilador |
| Certificaciones | FCC/CE/ROHS | FCC/CE/ROHS |
| Temperatura de funcionamiento | De 0 a 40°C De 32°F a 104°F | De 0 a 45°C De 32°F a 113°F |
| Mantenimiento estándar | Incluido | Incluido |
| Mantenimiento Gold | Opcional | Opcional |
| Referencia. | E510101 | E520201 |

Características

| | |
|-----------------------|--|
| VPN : | True SSL/TLS VPN (Open VPN) Cifrado: DES, 3DES, AES, 128/192/256 bits Autenticación: Clave precompartida, X.509, autoridad |
| Enrutamiento : | VPN en modo Bridge Enrutamiento basado en destino |
| Garantía : | 18 meses Lea nuestra garantía: www.ewon.biz/warranty |

Para una correcta integración, contacte con un integrador de sistemas certificado por eWON

www.ewon.biz/eCSI



Oficina central

22 Av. Robert Schuman
1400 Nivelles
Bélgica
Tel.: +32 67 895 800
info@ewon.biz

Oficina en Norteamérica

2345 Murray Ave, suite #305
Pittsburgh, Pensilvania 15217
EE. UU.
Tel.: +1 (412) 586-5901
info@ewon.us

Oficina en Japón

Dai 2 Izumi Shoji Bldg. 4 F,
2-6 Kojimachi 4-Chome,
Chiyoda-Ku, Tokio 102-0083
Japón
Tel.: +81-3-6821-1655
info@ewon.co.jp

www.ewon.es/eFive